



MARCHÉ D'AMO MOBILITÉ

Vous êtes adhérent au bouquet 2 « Mobilité propre » de la centrale d'achat SIPP'n'CO du SIPPERIC.

À ce titre, vous pouvez **bénéficier de prestations complètes de conseil** assurées par notre entreprise SYSTRA titulaire du marché n°2021113.

Les prestations couvrent tous les domaines de la planification et de l'amélioration de la mobilité

• DOMAINE PUBLIC

- État des lieux et enjeux de la mobilité
- Plans de circulation et de stationnement
- Intermodalité
- Plan de Déplacement Urbain
- Schéma Directeur Mobilité
- Mobilité alternative
- Infrastructures de Recharge pour Véhicules Électriques
- Voies BUS

• DOMAINE PRIVÉ

- Implantation de bornes de recharges sur le domaine du maître d'ouvrage
- Diagnostic, suivi et gestion de la flotte automobile
- Plan de mobilité de l'administration

• ÉTUDES TRANSVERSALES

- Aide au suivi de la réalisation des plans adoptés par la collectivité
- Formations, accompagnement et passation des marchés
- Prestations complémentaires

DE LA PLANIFICATION À LA RÉALISATION, UNE OFFRE COMPLÈTE DE SERVICES ET D'ÉTUDES

LES ÉTUDES STRATÉGIQUES

DE QUOI S'AGIT-IL ?

Du diagnostic de la mobilité à l'élaboration d'un Plan de mobilité (éventuellement Simplifié) ou d'un Schéma Directeur.

POURQUOI RÉALISER UNE TELLE ÉTUDE ?

Pour organiser les flux de personnes et de marchandises, en fonction de problématiques propres à votre territoire, ou tout simplement pour vous conformer aux obligations réglementaires.

LES LIVRABLES

Un document de planification conforme aux obligations réglementaires, adapté à vos besoins.



LES ÉTUDES DE PRÉFIGURATION

DE QUOI S'AGIT-IL ?

Plans de circulation, de mobilité alternative, étude d'intermodalité, plan de verdissement de la flotte de la collectivité, schéma d'implantation d'IRVE...

POURQUOI RÉALISER UNE TELLE ÉTUDE ?

Traduire les orientations stratégiques de votre collectivité en plan d'actions.

LES LIVRABLES

Des plans et rapports donnant une définition précise et un dimensionnement adapté des aménagements et investissements à réaliser.

LES ÉTUDES PRÉ-OPÉRATIONNELLES

DE QUOI S'AGIT-IL ?

Études d'infrastructures (voies BUS, pistes cyclables, ouvrages d'art), plan de suivi et de renouvellement de la flotte de la collectivité...

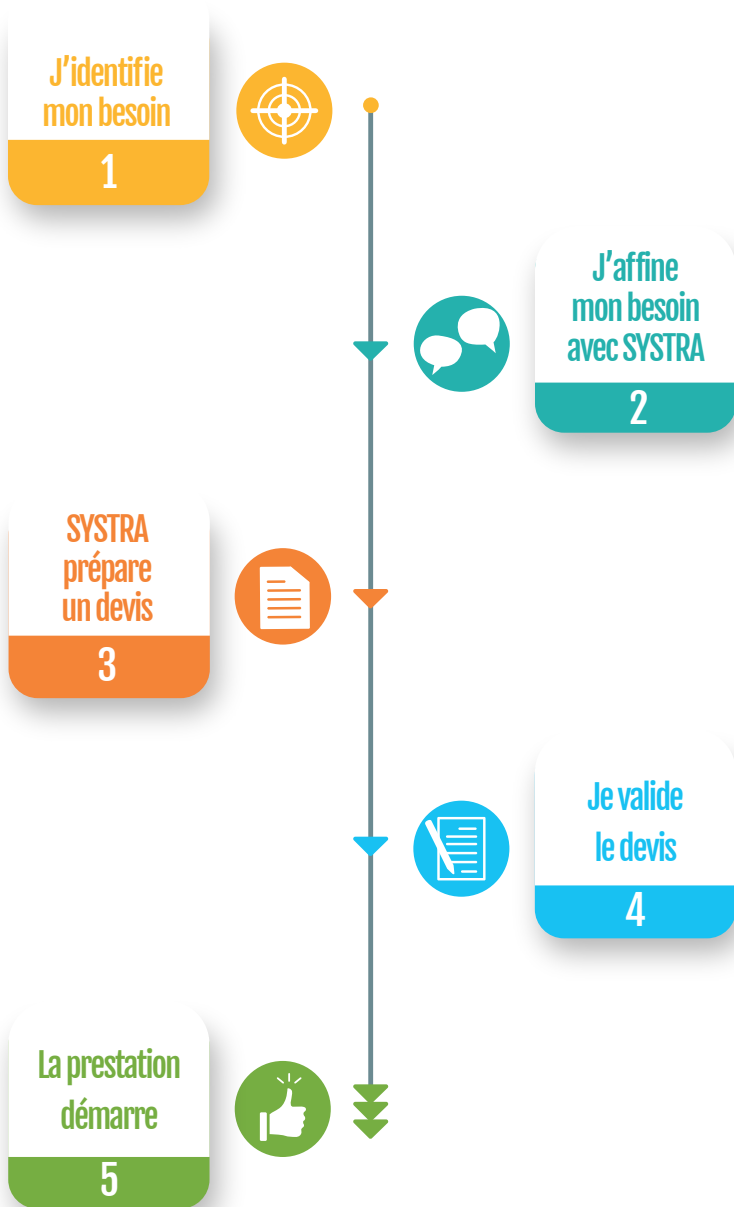
POURQUOI RÉALISER UNE TELLE ÉTUDE ?

Concrétiser le plan d'action de votre collectivité dans la réalité du territoire.

LES LIVRABLES

Des variantes de solutions techniques pour des aménagements et analyses multicritères pour préparer le lancement des marchés de maîtrise d'œuvre.

COMMENT DÉCLENCHER DES PRESTATIONS DANS LE CADRE DU MARCHÉ ?

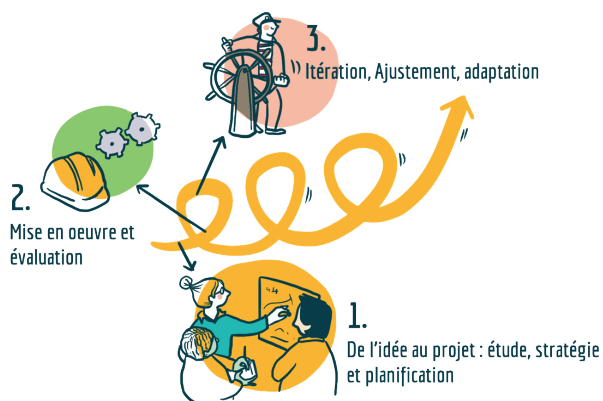


Des équipes de conseil, ancrées localement et adossées à un groupe mondial, au service des villes, des territoires et de leurs habitants.

Nous accompagnons tous les acteurs du territoire pour la réalisation de leurs projets d'aménagement.

Nos consultants aux expertises complémentaires et intégrées vous aident à façonner vos projets pour demain.

UNE INTERVENTION À TOUTES LES ÉTAPES DU CYCLE DE VIE D'UN PROJET



ET À TOUTES LES ÉCHELLES TERRITORIALES



SYSTRA

NOUS CONTACTER

Matthieu Jacquart
Responsable AMO Mobilités SIPP'N'CO

Tél.: 01 53 17 36 09
mjacquart@systra.com



LA CONFIANCE TRANSPORTE LE MONDE