



RÉSEAU IRISÉ

LE SERVICE PUBLIC
DU TRÈS HAUT DÉBIT ADAPTÉ
AUX BESOINS DES COLLECTIVITÉS



SIPPEREC
ÉNERGIES ET NUMÉRIQUE

IRISÉ est un réseau d'initiative publique proposé par le SIPPEREC, qui a confié à la société IRISÉ, filiale du groupe SFR/ALTICE, la mission de développer et d'exploiter une infrastructure en très haut débit au service des opérateurs et des collectivités.

TOUT SAVOIR SUR LE RÉSEAU « IRISÉ »

Le réseau IRISÉ c'est :

→ **1 000 km de fibre optique** qui permettent aux entreprises et sites publics (hôpitaux, universités, mairies...) de bénéficier de la location de fibre optique noire et des offres Ethernet. Grâce à ce réseau, les 84 collectivités desservies peuvent ainsi développer des projets structurants et pérennes.

→ **De la location de fibre optique noire (FON), soit un service de connectivité optique.**

La fibre optique noire est une fibre nue qui n'est pas encore éclairée (via un laser). Elle peut être exploitée pour tout type de flux (IP, audio, vidéo, etc.). Elle est destinée à des utilisateurs ayant la capacité de déployer leurs équipements en propre ou via les services d'un opérateur pour constituer leur réseau, selon leurs besoins.

→ **De la location de fibre optique activée, soit un service de bande passante (Lan to Lan).**

La fibre optique activée est une fibre équipée par l'opérateur d'infrastructures pour la transmission de données. Elle est destinée aux usagers qui souhaitent bénéficier d'un accès très haut débit, sans avoir à gérer des équipements spécifiques.



1 RÉSEAU

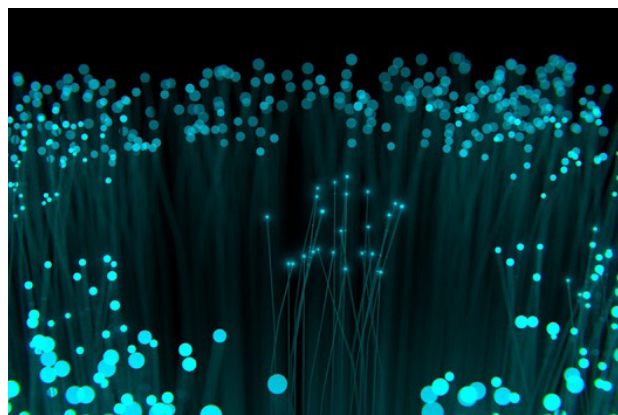
**neutre et ouvert à
tous les opérateurs**

300

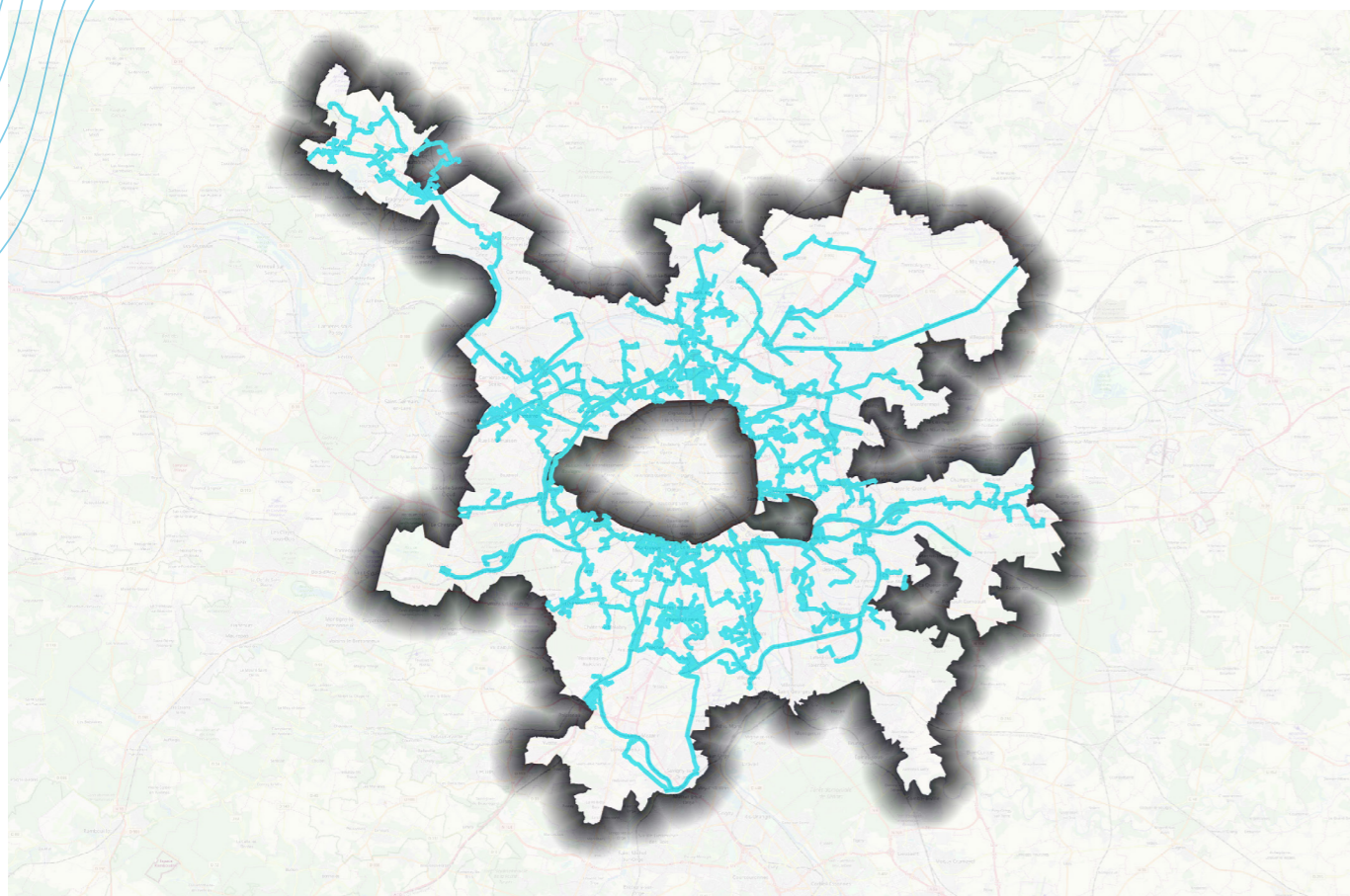
**nouveaux points
d'extension du réseau
en cours de déploiement**

437

**grands comptes
entreprises déjà
raccordés au réseau**



LE RÉSEAU IRISÉ DISPONIBLE SUR LE TERRITOIRE FRANCILIEN



Source : SIPPn'CO - septembre 2019



+ de 1 000 km
de fibre déployés
en Île-de-France

+ de 400
projets lancés
par des collectivités



LES AVANTAGES POUR LES COLLECTIVITÉS

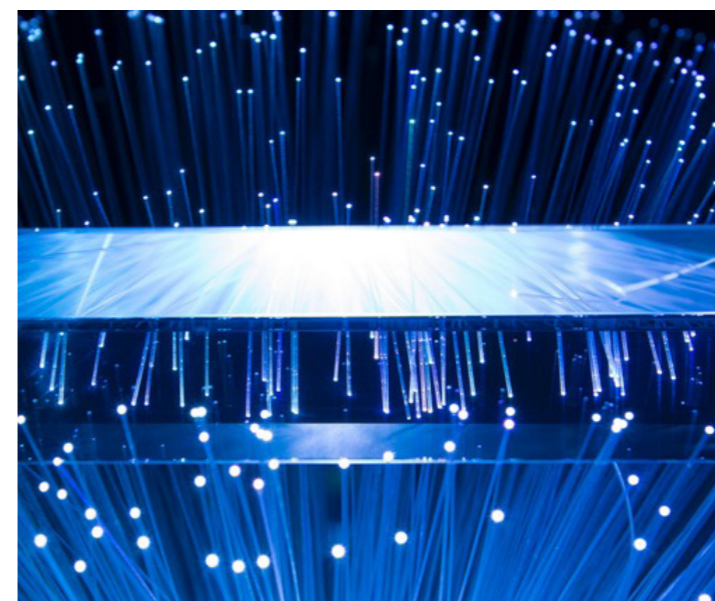
- **un transfert en investissement** des coûts d'exploitation récurrents;
- **des économies de fonctionnement** : les économies d'exploitation remboursent les intérêts d'emprunts souscrits pour les investissements;
- **un développement numérique pérenne** par le choix d'une technologie support, la fibre optique, présentant les plus fortes garanties d'évolutivité;
- **un développement économique encouragé** grâce à ce réseau dont peuvent bénéficier les entreprises du territoire.

UN MODE DE TARIFICATION ADAPTÉ

- Ce contrat porte sur un droit permanent, irrévocable et exclusif d'usage de longue durée sur 10 ou 15 ans, payable en une fois. Il est traité comptablement comme un investissement. À son terme, son renouvellement se fait dans des conditions extrêmement favorables pour les collectivités. Il évite le renouvellement des marchés publiés tous les 4 ans et limite les migrations.

UN ACCÈS ADAPTÉ AUX ADHÉRENTS

- Les adhérents à l'offre d'achats mutualisés, SIPP'n'CO, peuvent bénéficier du marché « Interconnexion niveaux 1 et 2 », dont l'objectif est d'aider les collectivités à se doter de réseaux fédérateurs très haut débit, permettant d'interconnecter les bâtiments entre eux et de collecter tout type de flux, y compris ceux qui proviennent des réseaux de capteurs.



AVEC IRISÉ, LES COLLECTIVITÉS DISPOSENT D'UNE INFRASTRUCTURE PÉRENNE À UN TARIF COMPÉTITIF SUR UN VASTE RÉSEAU PUBLIC, AFIN DE METTRE EN ŒUVRE LEURS SERVICES.

@ INTERNET

🌐 RÉSEAU

📺 VIDÉOPROTECTION

📞 TÉLÉPHONIE

✉ MESSAGERIE

📁 SAUVEGARDE

🖨 HÉBERGEMENT

🗣 VISIOCONFÉRENCE

🏠 VILLE CONNECTÉE



À SAVOIR

IRISÉ propose aux collectivités des tarifs spécifiques pour l'interconnexion de sites multi-établissements, permettant à la collectivité de créer son propre réseau, dans des conditions financières très attractives.



LE SIPP'N'CO, PARTENAIRE PUBLIC DES COLLECTIVITÉS

Syndicat intercommunal regroupant 115 collectivités dont 91 adhérentes à la compétence réseaux numériques, le SIPP'N'CO aide ses adhérents à mener une véritable politique d'aménagement numérique. Première collectivité en Île-de-France à avoir conçu

et développé des réseaux d'initiative publique (RIP), il déploie depuis plus de 20 ans un patrimoine public de réseaux numériques unique par son importance (4 500 km de réseaux en fibre optique et plus de 600 000 foyers desservis en très haut débit).

POUR LES ADHÉRENTS À LA COMPÉTENCE NUMÉRIQUE, LE SIPP'N'CO :

- **contrôle** la bonne exécution du contrat de concession d'IRISÉ (respect des délais, des prix et de la qualité de service);
- **fait régulièrement évoluer**, en concertation avec les communes, le cadre contractuel pour prendre en compte le contexte et les besoins des opérateurs et autres usagers qui utilisent ce réseau.

POUR LES ADHÉRENTS À LA CENTRALE D'ACHATS, LE SIPP'N'CO :

- **livre** un marché « clés en main » ;
- **pilote** le titulaire du marché et s'assure, à son niveau, du respect global des prix et de la qualité de service rendu par IRISÉ, dans le cadre du marché.



VOTRE INTERLOCUTEUR PRIVILÉGIÉ

Pour toute information concernant les services proposés par IRISÉ, contactez :
Thierry DUPONT, Responsable commercial

Tél. : 01 87 26 31 21 / 06 28 09 88 62
E-mail : thierry.dupont@sfr-ftth.com

Pour plus d'informations,
rendez-vous sur : irise.fr



Vous souhaitez réaliser d'autres projets de transition numérique ? Les équipes du SIPP'N'CO vous accompagnent.

[Tél. : 01 44 74 32 00](tel:0144743200)

[E-mail : numerique@sipperec.fr](mailto:numerique@sipperec.fr)